

**MUREXIN**

# Epoxykleber **EK30**

**Ihr Plus Produkt:**

Epoxyharzkleber zur Verklebung unterschiedlicher Baustoffe  
auch auf feuchten Untergründen

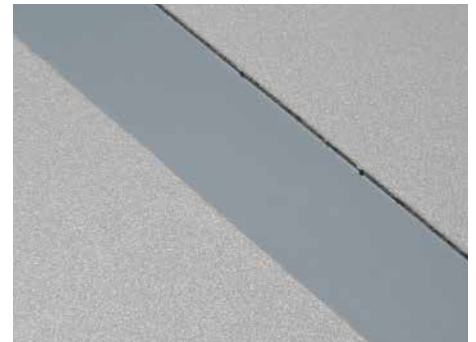
**Mörteltechnik**

# Epoxyharzkleber EK 30

## Produkteigenschaften

Murexin Epoxykleber **EK 30** ist ein zweikomponentiger, thixotroper, mit abgestimmten Füllstoffen versehener Klebemörtel zur kraftschlüssigen Verklebung von verschiedenen Baustoffen, wie z. B. Beton, Naturstein, Ziegel, Mauerwerk, Glas, Aluminium, CFK und Stahl. Der Mörtel findet Anwendung in der Verklebung von z. B. Betonbauteilen, Stahl- und CFK-Lamellen, Dichtbändern sowie zum Reprofilieren von Kanten und Löchern und zum Verschließen von Fugen.

Für den Innen- und Außenbereich geeignet.



## Vorteile

- geschmeidige Konsistenz für flächige Applikation
- sehr hohe Standfestigkeit für die Verklebung von Bauteilen
- Kann auch auf feuchten Untergründen appliziert werden
- Kann mit Wasser nachbearbeitet werden
- Werkzeug kann mit Wasser gereinigt werden

## Technische Daten

<b>Schichtdicke:</b>	1 - 30 mm
<b>Haftzugfestigkeit auf trockenem und feuchtem Beton:</b>	> 3,50 MPa
<b>Topfzeit:</b>	ca. 60 Minuten
<b>Zertifikate/Prüfberichte:</b>	ÖNORM EN 1504-4
<b>Verbrauch:</b>	ca. 1,70 kg/m <sup>2</sup> /mm



Bei unseren Angaben handelt es sich um Durchschnittswerte, welche unter Laborbedingungen ermittelt wurden. Aufgrund der Verwendung natürlicher Rohstoffe können die angegebenen Werte einer einzelnen Lieferung ohne Beeinträchtigung der Produkteignung geringfügig abweichen.

Das jeweils neueste Merkblatt, Sicherheitsdatenblatt und die allgemeinen Geschäftsbedingungen finden Sie unter [www.murexin.com](http://www.murexin.com)  
Layout: 02/2024

